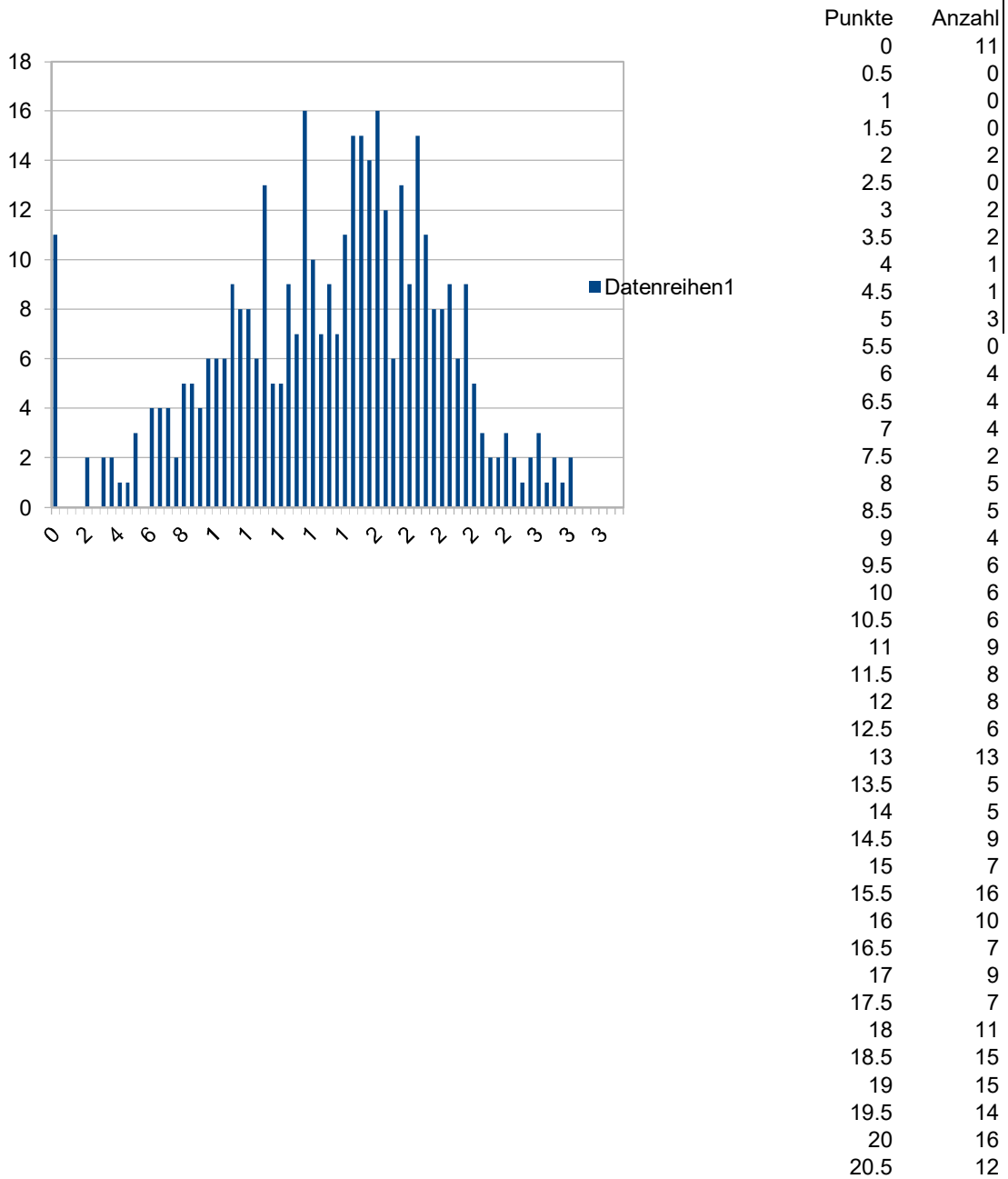


Leistungskontrolle Einführungsstudium: Einführung in die Mathematik I + II

Prüfungsdatum: 19. Januar 2021 HS2020 (1. Termin)

Dozent/Dozentin: Dr. Kinga Sipos

Eröffnung der Prüfungsergebnisse: 10.02.2021



| | |
|-------|-----|
| 21 | 6 |
| 21.5 | 13 |
| 22 | 9 |
| 22.5 | 15 |
| 23 | 11 |
| 23.5 | 8 |
| 24 | 8 |
| 24.5 | 9 |
| 25 | 6 |
| 25.5 | 9 |
| 26 | 5 |
| 26.5 | 3 |
| 27 | 2 |
| 27.5 | 2 |
| 28 | 3 |
| 28.5 | 2 |
| 29 | 1 |
| 29.5 | 2 |
| 30 | 3 |
| 30.5 | 1 |
| 31 | 2 |
| 31.5 | 1 |
| 32 | 2 |
| 32.5 | 0 |
| 33 | 0 |
| 33.5 | 0 |
| 34 | 0 |
| 34.5 | 0 |
| 35 | 0 |
| Total | 393 |

| | |
|--------------------------------|-------|
| Total Noten | 393 |
| davon untentschuldigt: | 9 |
| Durchschnitt mit Abwesenden: | 17.13 |
| Durchschnitt ohne Abwesende: | 3.68 |
| Durchfallquote ohne Abwesende: | 18% |

Prüfungseinsicht: **Montag, 15.02, von 14:00-18:00 (Auf Ilias, selbstaendig) und Freitag, 19.02 von 15:00**
Zeit: **14.00 - 18.00 Uhr**
Ort: **ILIAS/ZOOM**

Siehe Email fuer Einzelheiten

- Am *Montag, 15.02. von 14:00-18:00* haben Sie Zugriff auf die Mathematik 1 Prüfung und Korrekturen:
https://ilias.unibe.ch/goto.php?target=crs_2014746_rcodeupFJDqmexc&client_id=ilias3_unibe

(unter Prüfungsabgabe)

Beachten Sie dabei, dass die Korrekturen für Aufgabe 8 versehentlich bei Aufgabe 1 hochgeladen wurden--- also gibt es dort jeweils zwei Dateien mit Feedback, und bei Aufgabe 8 keine.

Falls Sie zu einer Korrektur eine Frage haben, hinterlassen Sie bitte *eine (1) Nachricht* im Forum in der gleichen Ilias-Gruppe von der folgenden Gestalt:

"Ich möchte gerne Aufgaben X und Y und .. persönlich mit Ihnen besprechen."

Tun Sie dies bitte im gleichen Zeitfenster. Wenn Sie möchten, können Sie genauere Angaben hinzufügen, beachten Sie aber, dass Meldungen auf diesem Forum in dem Zeitfenster (14-18) auch von anderen gelesen werden können.

- Denjenigen, die eine Nachricht hinterlassen haben, senden wir einen Zoom-Link für *Freitag, 19.02. von 15:00-17:00*, allenfalls für ein genaues Zeitfenster in diesem Zeitraum, um die Aufgaben zu besprechen.

Nächste Prüfung: 10. Juni 2021 (Teil II)

Rechtsmittelbelehrung

Gemäss Art. 48 des Reglements über das Bachelor- und Masterstudium und die Leistungskontrollen an der Wirtschafts- und Sozialwissenschaftlichen Fakultät der Universität Bern (Studienreglement WISO [RSL WISO]) vom 01.09.2006 gilt für einen allfälligen Rekurs ein dreistufiges Verfahren:

1. Stufe

¹ Einwendungen in Bezug auf Leistungskontrollen, insbesondere die Durchführung von Prüfungen, Verzögerungen in der Begutachtung von schriftlichen Arbeiten und die erteilten Noten, sind mündlich oder schriftlich an die prüfende Dozentin oder den prüfenden Dozenten zu richten. Ausser bei Einwendungen wegen Verzögerungen hat dies innerhalb von 30 Tagen nach Eröffnung des Ergebnisses der Leistungskontrolle zu geschehen.

2. Stufe

² Wird die Angelegenheit auf die in Absatz 1 beschriebene Weise nicht erledigt, so kann die Kandidatin oder der Kandidat beim Prüfungsamt innerhalb von 30 Tagen nach Bekanntgabe des Ergebnisses der Leistungskontrolle eine anfechtbare Verfügung verlangen. Bei der Bekanntgabe wird ausdrücklich auf diese Bestimmung aufmerksam gemacht.

3. Stufe

Diese Verfügung kann gemäss Art. 76 des Universitätsgesetzes innert 30 Tagen ab Eröffnung bei der Rekurskommission der Universität Bern, Schanzeneckstrasse 1, Postfach 8573, 3001 Bern, angefochten werden. Die Beschwerde muss einen Antrag, eine Begründung, die angefochtene Verfügung und allfällige weitere Beweismittel enthalten und unterzeichnet sein. Sie ist im Doppel beim Sekretariat der Rekurskommission einzureichen. Informationen zum Beschwerdeverfahren finden sich unter www.rekom.unibe.ch.